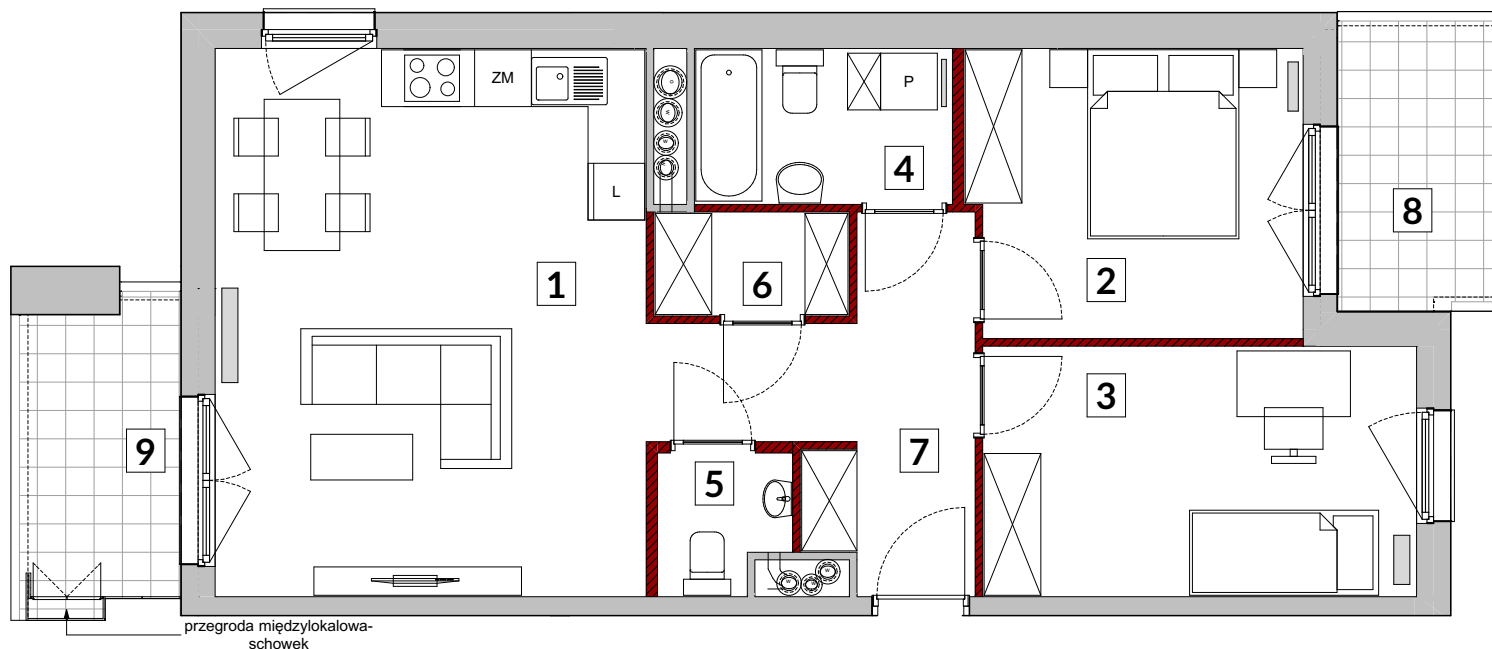


# Warszawa, ul. Poborzańska

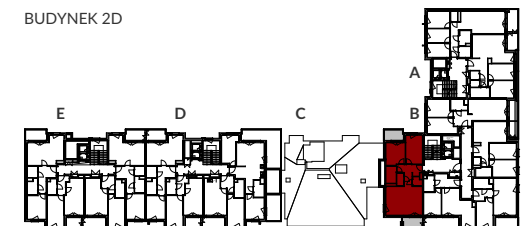


## 2D-B47

MIESZKANIE 3- POKOJOWE

PIĘTRO 6

BUDYNEK 2D



ul. Poborzańska

ul. Wysociego



1 Salon + aneks kuchenny	26,14 m <sup>2</sup>
2 Pokój	11,95 m <sup>2</sup>
3 Pokój	10,54 m <sup>2</sup>
4 Łazienka	4,37 m <sup>2</sup>
5 WC	1,86 m <sup>2</sup>
6 Garderoba	2,18 m <sup>2</sup>
7 Hol	8,32 m <sup>2</sup>
Pow. pod ściankami	2,53 m <sup>2</sup>

**POWIERZCHNIA UŻYTKOWA 67,89 m<sup>2</sup>**

8 Loggia	5,41 m <sup>2</sup>
9 Balkon	5,18 m <sup>2</sup>

**HOME**  
INVEST

telefon 22 518 62 62  
sprzedaz@homeinvest.pl  
www.homeinvest.pl

**BDM'A**

ścianki działowe nadające się do demontażu



### Uwagi:

- Powierzchnia użytkowa lokalu jest określona na podstawie Rozporządzenia Ministra Transportu, Budownictwa i Gospodarki Morskiej z dnia 25.04.2012 r. w sprawie szczegółowego zakresu i formy projektu budowlanego (Dz. U. z dnia 27.04. 2012r. poz. 482) zgodnie z zasadami zawartymi w Polskiej Normie PN-ISO 9836: 1997. tj. powierzchnia użytkowa lokalu obliczana jest w metrach kwadratowych z dokładnością do dwóch miejsc po przecinku, dla wymiarów lokalu w stanie wykończonym na poziomie podłogi, nie licząc listew przypodłogowych, progów itp. Do powierzchni użytkowej lokalu wlicza się powierzchnię elementów nadających się do demontażu takich jak ścianki działowe, rury, kanały.

- Powierzchnia użytkowa została obliczona na podstawie projektu budowlanego i w toku dalszych prac projektowych obejmujących wykonanie projektu wykonawczego może ulec nieznacznej zmianie w zakresie do 2%.

- Powierzchnie otworów na drzwi i okna oraz nisze w elementach zamykających.

- Wszystkie wymiary podane są w świetle surowych ścian.

- Przedstawiona aranżacja lokalu wykonana jest na potrzeby prezentacji i nie stanowi zobowiązania umowego.

- Lokal będzie oddany do użytku zgodnie ze standardami będącymi załącznikiem do umowy, który będzie stanowił także załącznik do umowy deweloperskiej.

- Naruszenie elementów konstrukcyjnych jest zabronione.