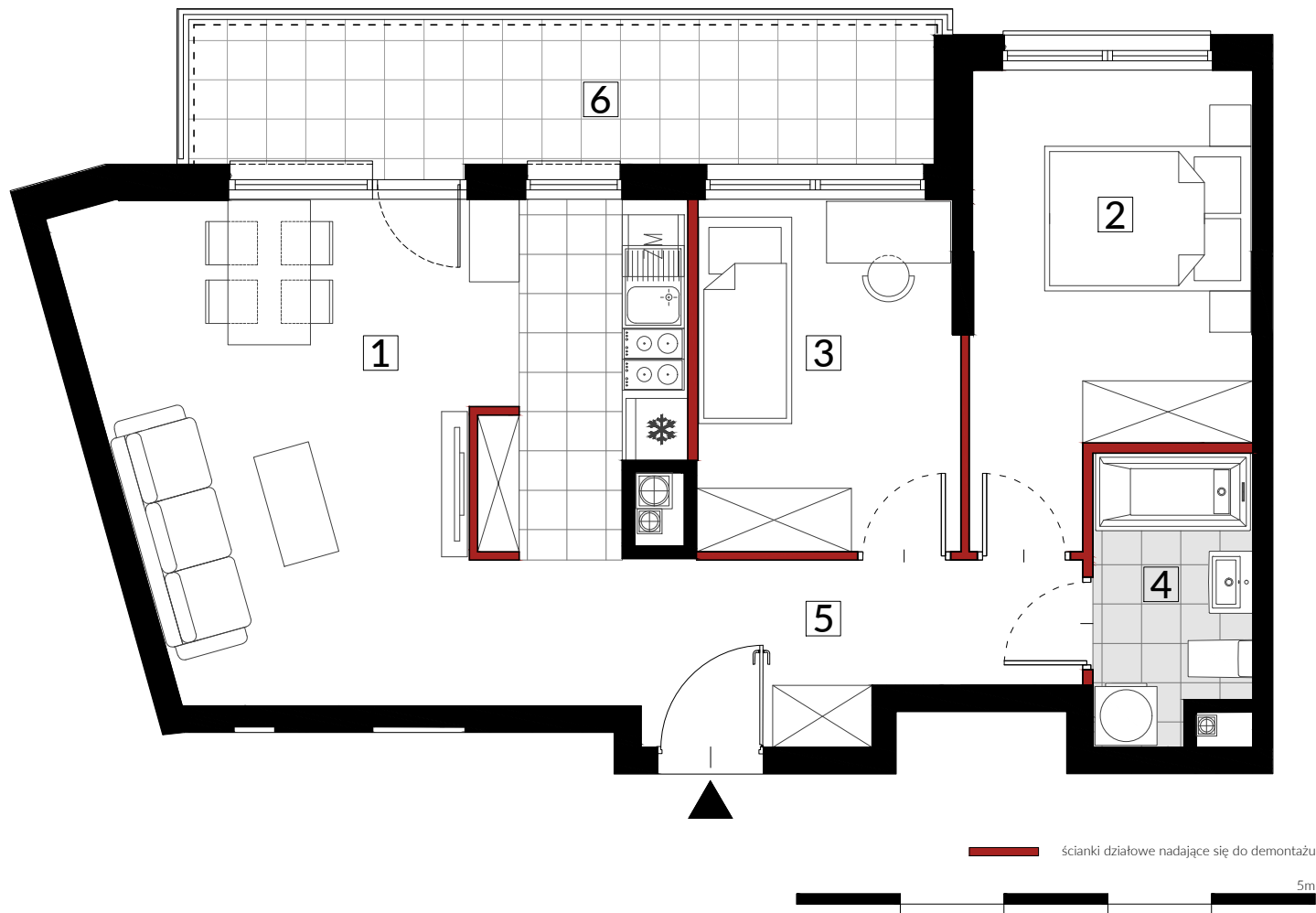
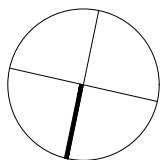


# Metro Park, Warszawa Bielany

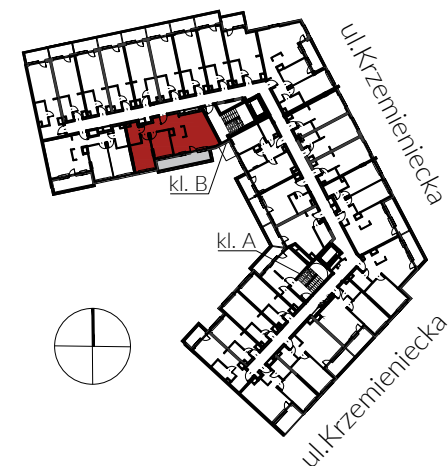


— ścianki działowe nadające się do demontażu

## M16

MIESZKANIE 3- POKOJOWE

PIĘTRO 1



1 pokój dzienny + aneks kuchenny	23,83m <sup>2</sup>
2 pokój	10,80m <sup>2</sup>
3 pokój	8,47m <sup>2</sup>
4 łazienka	4,00m <sup>2</sup>
5 przedpokój	8,05m <sup>2</sup>
powierzchnia pod ściankami nadającymi się do demontażu	1,49m <sup>2</sup>
<b>POWIERZCHNIA UŻYTKOWA</b>	<b>56,64m<sup>2</sup></b>
6 balkon	10,16m <sup>2</sup>

**HOME**  
INVEST

www.homeinvest.pl

telefon 22 518 62 62

PROJEKTANT

**wadeco**

UL. MADALIŃSKIEGO 20, 02-513 WARSZAWA  
TEL. 8565034, 8565036, FAX 8565043,  
E-MAIL wadeco@wadeco.pl

### Uwagi:

- Powierzchnia użytkowa lokalu jest określona na podstawie Rozporządzenia Ministra Transportu, Budownictwa i Gospodarki Morskiej z dnia 25.04.2012 r. w sprawie szczegółowego zakresu i formy projektu budowlanego (Dz. U. z dnia 27.04.2012 r. poz. 482) zgodnie z zasadami zawartymi w Polskiej Normie PN-ISO 9836:1997, tj. powierzchnia użytkowa lokalu obliczana jest w metrach kwadratowych z dokładnością do dwóch miejsc po przecinku, dla wymiarów lokalu w stanie wykończonym na poziomie podłogi, nie licząc listew przypodłogowych, progów itp. Do powierzchni użytkowej lokalu nie są wliczane powierzchnie otworów na drzwi i okna oraz nisze w elementach zamykających.
- Powierzchnia użytkowa lokalu określona jest na podstawie projektu budowlanego i w toku dalszych prac projektowych obejmujących wykonanie projektu wykonawczego może ulec nieznacznej zmianie w zakresie do 2%.
- Przedstawiona aranżacja lokalu wykonana jest wyłącznie na potrzeby jego prezentacji w formie wykończonej i umeblowanej i nie stanowi przedmiotu zobowiązania Sprzedającego.